

BUSCH DataService



# ShopControl

Zum Weiterblättern mit der linken Maustaste in die Seite klicken



# Sie suchen:

- eine EDV-Lösung, die genau zu Ihrem Unternehmen passt
- eine flexible Softwarelösung, die Sie dabei unterstützt, profitabel zu sein?
- eine Software, die den gesamten Geschäftsprozess abbildet
- einen EDV-Partner, der Ihr (und sein) Geschäft versteht
- ein Kassensystem, das von allen Mitarbeitern leicht erlernbar ist
- das komplette EDV-System mit Hardware aus einer Hand
- einen Ansprechpartner für alle Fragen
- ein EDV-System, das zukunftsorientiert ist
- einen IT-Partner, der wirtschaftlich gesund ist

Sie wollen >

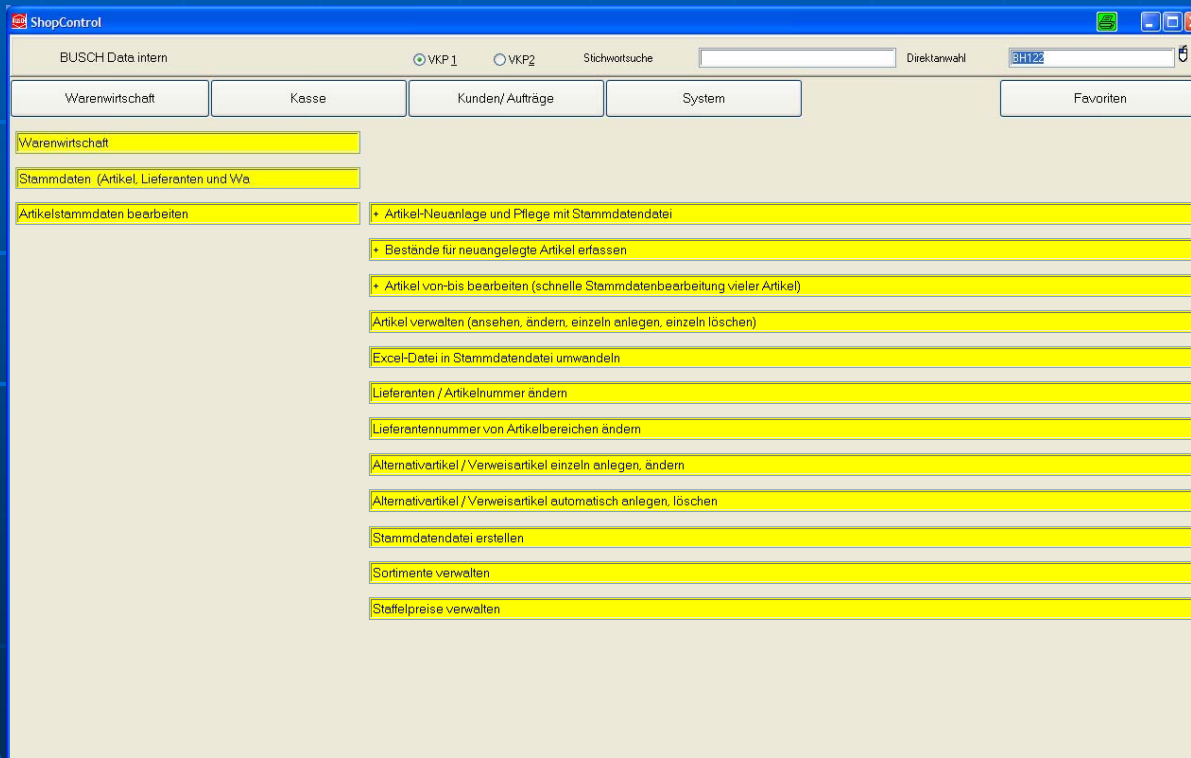


# ShopControl, das komplette EDV-System für alle Spielwaren- Fachgeschäfte

# ShopControl



2008 - ab Version 7.1  
in neuem Design und mit neuer Benutzeroberfläche





# ShopControl

## ShopControl

eignet sich für alle hardwareorientierten Branchen wie:

- Spielwaren, Modellbahn, Modellbau, Modellautos,
- Kassetten, CD's, Video, DVD, Spiele,
- Holzspielwaren, Basteln, Schreibwaren, Zeitschriften
- Glas, Keramik, Geschenkartikel, Haushaltswaren, Eisenwaren,
- Fahrrad-, Autozubehör-, Angel-, Heimwerkerartikel,
- sowie für alle Textil- und Sportartikel, denen vom Hersteller eine feste Artikelnummer oder ein EAN-Code zugeordnet ist.





# ShopControl

## ShopControl Systeme gibt es

- als Einplatzlösung (kombinierter Büro- und Kassenplatz)
- auf Notebook-Basis (im Laden kassieren, zu Hause Daten pflegen)
- mit mehreren Kassen im Laden
- mit mehreren Kassen und zusätzlichen Büroplätzen (Lager)
- mit zusätzlichen Arbeitsplätzen zu Hause oder unterwegs
- mit Filialen ohne eigene Bestandsführung
- mit Filialen mit eigener Bestandsführung
- mit Internet-Shop Anbindung

# ShopControl



## BUSCH DataService:

Seit 1984 kompetenter Partner des Einzelhandels

- Über 500 EDV-Installationen im Einzelhandel
- Eingesetzt in Deutschland, Österreich und der Schweiz
- Über 1.800 Büro- und Kassenarbeitsplätze
- Partner diverser Franchise-Unternehmen
- Von Spielwarenverbänden empfohlen





# ShopControl

## Nutzen auch Sie:

- die Software, die auf über 20 Jahre Erfahrung und intensivem Kontakt zum Fachhandel, zur Industrie und zu Verbänden basiert.
- die Software, die genau Ihren täglichen Anforderungen entspricht
- die Software, die Sie nicht vor den Bildschirm zwingt, sondern Ihnen den notwendigen Freiraum zum Verkaufen lässt.
- die Software, die mit Ihren Ansprüchen wachsen kann und jederzeit ausbaufähig ist.
- die Software, die bei über 500 Fachhändlern erfolgreich im Einsatz ist.



# ShopControl

## ShopControl,

das ist das komplette EDV-System  
aus einer Hand!

- |              |   |
|--------------|---|
| Software     | ✓ |
| Hardware     | ✓ |
| Organisation | ✓ |
| Finanzierung | ✓ |
| Schulung     | ✓ |
| Installation | ✓ |
| Service      | ✓ |

# ShopControl



## Softwarepakete

- Warenwirtschaftssoftware Basis, erweiterbar durch:
- Online Kassensysteme
  - mit offline Funktion
  - bargeldloser Zahlungsverkehr



- Kundenadressverwaltung
  - mit Kundenkarten
- Kundenauftragsverwaltung
- Filialverwaltung
  - Artikelpool / artikelgenau

- „Mobil“ (Notebook Version)  
Warenwirtschaft und Kasse  
intern / extern einsetzbar
- „@home“  
zusätzlicher Online-Büroplatz zu  
Hause
- „iShop“ der Internet Shop
- Übergabe der Artikeldaten an den  
iShop
- Übernahme und Weiterbearbeitung  
der Auftragsdaten aus dem Shop
- Inventuraufnahme über Notebook  
(z.Bsp. Asus Eee PC)



# ShopControl



## Softwarepakete

- Listgenerator - bis zu 20 Listen können selbst definiert, gespeichert und erstellt werden)
- Software-Terminal - für EC- und Kreditkarten (eIPAY) mit Pin-Pad oder Lastschrift
- Kasse-offline Funktion - Notlaufeigenschaften bei ausgefallenem Server oder Netzwerk
- Warenzugang mit Scanner und direktem Etikettendruck
- Vedes Sonderprogramme - Stammdaten, Datenpflege, MOS Bestellungen, Warenzugang über Orderdatei, ...
- mobile Datenerfassung - mit MDE-Gerät für Inventur, permanenten Bestandsabgleich, Anfangsbestände oder externe Verkäufe
- PBS-Auftrag - das Modul für Schreibwaren-Geschäfte (PBS-easy)
- Zeitschriftenverkauf - mit VPMD Datensatz Ausgabe für den Zeitschriften-Grossisten
- Lotto / Toto - Kassenabrechnung

# ShopControl



## Hardware:

- BUSCH Data vertreibt ausschließlich Hardware namhafter Hersteller
- PC's (mit 36 Monaten „vor Ort Service“)  
Server, Kassen- / Büro- PCs, Notebook
- Drucker  
Listen- / Etikettendrucker, Laser- / Tintendrucker
- Kassenperipherie  
Bondrucker, Scanner,  
Kassenladen,  
Kundenanzeigen,  
EC-Cash Systeme



# ShopControl



## Organisation:

- **Softwareorganisation**
  - Welche Software ist für Ihr Unternehmen sinnvoll
  - Wer hat welche Kompetenz im System
- **Hardwareorganisation**
  - Wie viele Arbeits- und Kassenplätze werden benötigt
  - Optimale Standorte der Hardware,
  - Optimale Verlegung der Netzkabel, Dosen, Switches
- **Netzwerkconfiguration**
  - Von uns anschlussfertig vorbereitet
- **Installationsorganisation**
  - Günstige Zeitpunkte, Schulung für welche Mitarbeiter

# ShopControl



## Finanzierung:

Um den Einstieg in die EDV auch aus finanzieller Sicht überschaubar zu halten, haben wir mit unserem Leasing Partner spezielle Konditionen ohne Anzahlung für Sie ausgehandelt.

Die Laufzeit beträgt zwischen 24 und 48 Monaten, anschließend kann das System in Ihr Eigentum übergehen (Vollamortisation).

Beispielrechnung: die monatliche Leasingraten für ein Zweiplatz-System mit Warenwirtschafts- und Kassensoftware, kompletter Hardware, Installation u. Schulung (bei BUSCH), belaufen sich bei 48 Monaten Laufzeit monatlich auf nur ca.

**150,-- €** (zzgl. MwSt.)

(Leasing können wir zur Zeit leider nur für Deutschland vermitteln)

# ShopControl



## Schulung:

Schulungen finden bei BUSCH Data in Viernheim statt

Zeiten: jeweils von 9:00 bis 17:00 Uhr

- Warenwirtschaft und Kasse: 1 Tag
- Kundenadress- / Kundenauftragsverwaltung: + ½ Tag
- Filialverwaltung: + ½ Tag
- Die Schulung kann auch „vor Ort“ stattfinden (kostenpflichtig)
- Erfa-Gruppen und Anwenderseminare finden regelmäßig statt

# ShopControl



## Installation:

- Vorinstallation und Test des kompletten Systems unter realen Bedingungen in unserem Hause
- Übernahme der einsatzbereiten Anlage im Anschluss an die Softwareschulung in unserem Hause,
  - Sie erhalten genaue Installationsanweisungen
  - Einfache Installation des Systems anschließend vor Ort
- Vor Ort Installation durch unser Data Team (kostenpflichtig)
- Die Verlegung der erforderlichen Netzwerkkabel sollte durch einen örtlichen Elektriker erfolgen

# ShopControl



## Service:

Mit dem BUSCH Data Service Paket genießen Sie folgende Vorteile:

- kostenlose Software-Upgrades
  - neue Programmstände, mindestens 1 x jährlich
- kostenlosen telefonischen Hotline-Service
- Kostenlose „online“ Fernwartung
- kostenlosen Zugang zum BUSCH-Data Internet Portal
- kostenlosen Stammdatenservice mit zur Zeit ca. 250.000 Datensätzen
- bevorzugte Unterstützung bei ShopControl Softwareproblemen
  - (nicht bei Problemen mit Standardsoftware Word, Excel, Outlook, ...)
- bevorzugte Unterstützung bei Hardwareproblemen
  - (sofern die Hardware von BUSCH bezogen wurde)

# ShopControl



Unser Service für Ihren EDV-Start:

**250.000**

**Artikel-Stammdaten**

von über 200 namhaften Lieferanten auf CD

Aktualisierung über das ShopControl Anwender Portal  
oder über das idee+spiel Internet-Portal

Artikel-Stammdaten im BUSCH Data Format sind bei vielen  
weiteren Lieferanten und Großhändlern direkt erhältlich.

# ShopControl



Das komplette EDV-System aus  
einer Hand



# ShopControl



Das komplette EDV-System aus  
einer Hand

warum ?



# ShopControl



... damit Sie bei allen Fragen zu  
Ihrem EDV - System auch nur

**einen Ansprechpartner**

haben!

das  **Data Team**

# ShopControl



## Grundsätze unserer Programmierung:

- Einfache Handhabung für den Anwender
  - Windows Grundkenntnisse erforderlich
- Aufgeräumte Darstellung der Informationen
- Hilfstexte zu jeder dargestellten Information auf dem Bildschirm
- Programmdirektanwahl
- Stichwortsuche
- Eigene, individuelle Menüstruktur möglich

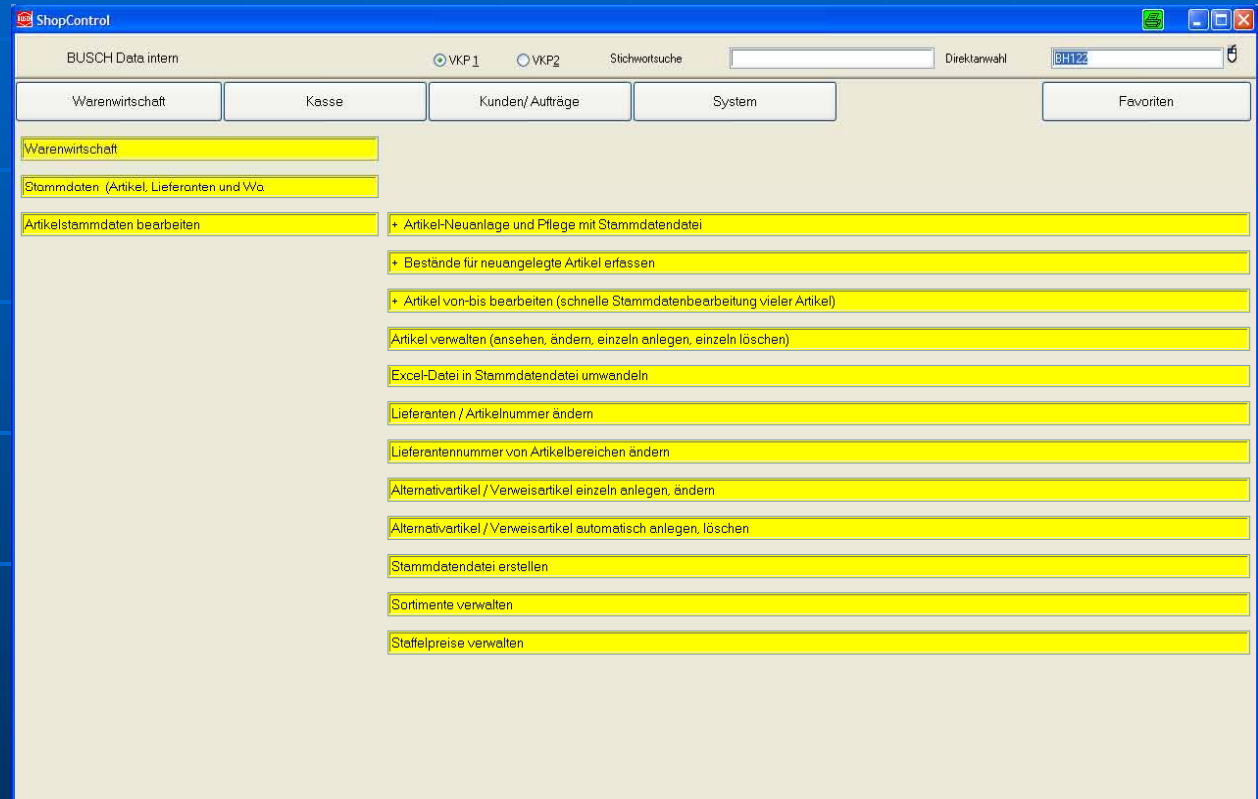
# ShopControl



## ShopControl Startmenü

Es folgt eine Auswahl  
diverser Masken aus:

Warenwirtschaft  
Kasse  
Kundenadressverwaltung  
Kundenauftragsverwaltung  
Systemverwaltung  
Eigene Favoriten



# ShopControl



## Artikel anzeigen

Alle wesentlichen Informationen  
auf einen Blick

Artikelbezeichnung  
Individueller Zusatztext  
Info Kennzeichen

VK-Preis  
Netto-Preis  
Kalkulation  
Rohertrag %

Vorjahr / Vorvorjahr

Inventurbestand  
Zugänge  
Abgänge  
Lagerbestand  
Bestellungen

Kundenbestellungen  
Kundenreservierungen

The screenshot displays the 'Warenbestand / Rückstand bearbeiten (BX110)' window. It features a menu bar with 'Datei', 'Navigieren', 'Suchen', 'Bearbeiten', and 'Anzeige'. Below the menu is a toolbar with icons for navigation and editing. The main area is divided into several sections:

- Supplier and Article Information:** Fields for 'Lieferanten-Nr.', 'Artikel-Nr. / EAN', and 'Katalog-Nr.'.
- Inventory and Stock Levels:** A table with columns for 'Mindest.', 'Anfangsbestand', 'Zugang', 'Abgang', 'Schwund', 'Verkauf', and 'Lagerbestand', all showing '0.00'.
- Price and Cost Information:** Fields for 'Verkaufs-Preis' (0.00), 'Netto-Netto-Preis' (0.00 / 0.00), 'Einstandspreis' (0.00 / 0.00), and 'GNP / Faktor zu NNP' (0.00 / 0.00).
- Order and Delivery Information:** Fields for 'Datum letzter EK/VK', 'Vorjahr / Vorvorjahr' (0 / 0), 'Vormerkungen' (0.00), 'davon reserviert' (0.00), 'Zuletzt bestellt', 'Sofortbest/Termin' (0 / 0), and 'Valutabest/Termin' (0 / 0).

# ShopControl



## Kasse

Kassieren mit Scanner  
Hersteller EAN-Code  
Interner EAN-Code

Manuelle Eingabe  
Lieferanten/Artikel-Nr.  
Ident-Nr.  
Artikel-Bezeichnung

## Bilder

Kunden  
Kundenkarten  
Kundenumsätze  
Artikel-Historie

Verkäufer  
Umsätze  
Nachlässe

Bildschirm-Kasse (BH551)

File Navigieren Bearbeiten Anzeige Kunde Drucker

Kassierer-Nr. 0 Kunden-Nr. MUSTERMANN Hugo Egon Mustermann  
Verkäufer-Nr. 0 Daneben 1b 0123 - 45 67 89  
99999 Irgendwo 0171 - 123 45 67

Nummer	Info	Bezeichnung	Preis	Menge	%	Summe	Lager
999,40002		Motorwagen Bertha Benz	15,49	1,00	0,0	15,49	-1
999, 40302		BMW 3,5 CSL Rennwagen	19,49	1,00	0,0	19,49	-1
999, 40915		DKW 3=6 Bus	7,79	2,00	0,0	15,58	-2
999, 1004		Sex Shop	25,99	1,00	0,0	25,99	-1
			0,00	0,00	0,0	0,00	0
Summe						76,55	

zu zahlen 76,55

Bar 80,00

Rückgeld 0,00

Bondruck eingeschaltet  
BUSCH Data intern

F1 F7

NUM

# ShopControl



## Kundenadressen

Selektierbar nach  
Kennung, Name, PLZ, Ort

Anrede  
Anredetext  
für Mailmerge-Datei  
Name Vorname  
Str., PLZ, Ort, Land

Telefon-Nummern

Info  
In- / Auslandskunde  
Privat- / Geschäftskunde  
Laden- / Versandkunde  
Bonus- / Skontofähig

Umsätze  
Aktuell, aufgelaufen  
Forderungen

Kunden anlegen, ändern und löschen (BX201)

Datei Navigieren Suchen Bearbeiten Anzeigen

Kundenkennung/-Nr. MUSTERMANN

allg. erw. ava.

Anrede

Anredetext Sehr geehrter Herr Mustermann,

Name 1 Mustermann

Vorname Hugo Egon

Name 2

Straße Daneben 1b

PLZ/Ort 99999 Irgendwo

Land Deutschland

Telefon 1 0123 - 45 67 89

Telefon 2 0987 - 654 321

Handy-Nr. 0171 - 123 45 67

Telefax 0123 - 45 67 88

E-Mail Adr. hum@t-online.xx

Inlandskunde  Auslandskunde

Privatkunde  Geschäftskunde

Ladenkunde  Versandkunde

Kunde erhält Bonus !

Kunde erhält Skonto !

	Umsatz	Bonus-Ums.
Gesamt	548,84	288,10
Aktuell	314,14	288,10
Vorjahr	234,70	0,00
Vor-Vorjahr	0,00	0,00
Forderung	0,00	

Objekt einfügen

Objekt löschen

NUM

# ShopControl



erweiterte  
Kundeninformationen

Bankverbindung  
Kreditkarte

Selektion der  
Zahlungsart  
Währung

E-Mail Versand bei  
Angebot  
Auftragsbestätigung  
Reservierung  
Lieferschein  
(Voraus) Rechnung  
Satusbericht der Aufträge

Sprachvorgabe

Rabattkonditionen  
Skonti

Kunden anlegen, ändern und löschen (BX201)

Datei Navigieren Suchen Bearbeiten Anzeigen

NRHE PLZ ORT E-MAIL

Kundenkennung/-Nr. MUSTERMANN

allg. erw. ava.

**Bankverbindung**

Bank Deutsche Bank AG  
BLZ 123 456 78  
Konto-Nr. 987 654 321 0

**Kreditkarte**

Karten-Art  
Karten-Nr.  
Prüfziffer 000 Gültig bis

**Zahlungsart** Barzahler  
Währung € EURO  
Steuernummer  
Lieferquote in % 0  
Bei wieviel % soll geliefert werden.

**E-Mail verschicken bei**

Angebot  
 Auftragsbestätigung  
 Reservierschein  
 Lieferschein  
 Rechnung  
 Voraus-Rechnung  
 Statusbericht per E-Mail

**E-Mail in**

Deutsch  
 Englisch

**Versandart**

Rechnung an  
Rabatt 0,00 Preisgrundlage 00  
Geburtsdatum 0 0 1900  
Kunde seit 21 11 2006

Objekt einfügen  
Objekt löschen

NUM



# ShopControl

Um Ihnen das Potential dieser Software zu präsentieren, möchten wir Sie zu einem kostenlosen, ca. 4-stündigen Seminar in unsere Schulungsräume in Viernheim einladen.

Lernen Sie alle Möglichkeiten kennen, wie Sie Ihr Geschäft nach Ihren Vorstellungen mit Hilfe der ShopControl-Software optimal steuern können.

Zusätzlich können wir in unseren Seminarräumen auch die unterschiedlichen Varianten von LCD-Displays, Listen- / Etikettendruckern, Scannern oder Kassensystemen vorführen, damit Sie die richtige Entscheidung für Ihre unternehmerische Zukunft treffen.

Wir beraten Sie natürlich auch gerne bei Ihnen vor Ort.



# ShopControl

Für alle weitergehenden Fragen zu Soft- oder Hardware steht Ihnen das BUSCH Data Team hier auf dem Messestand gerne zur Verfügung.

Alternativ erreichen Sie uns unter der

- Telefon-Nr. : +49 (0) 62 04 - 60 07 28  
Jürgen Schultheis
- per Fax: +49 (0) 62 04 - 60 07 19
- E-Mail: [schultheis@busch-data.com](mailto:schultheis@busch-data.com)

Wir freuen uns auf ein persönliches Gespräch mit Ihnen.

BUSCH DataService



# ShopControl

Vielen Dank für  
Ihre Aufmerksamkeit



Weitere Informationen  
finden Sie in den  
ausgelegten  
Prospekten